

INDUSTRIAS

PROGLOBAL® 



Nuestra empresa

► Proglobal, posee 40 años de experiencia en el mercado, siendo líderes a nivel local como internacional. Ayudamos a nuestros clientes a alcanzar su productividad basándonos en sus necesidades críticas.

En el desarrollo de nuestra actividad como empresa proveedora de soluciones para el movimiento de sólidos, equipos de procesos y componentes Agro/Industriales, es de vital importancia ofrecer tanto productos como servicios que sean de alta calidad a precios competitivos y de entrega oportuna.

Gracias al éxito y al desarrollo de la empresa a lo largo de estos años, logrando afianzarse en su propia zona, se toma la decisión de expandirse territorialmente a Brasil y Europa, generando nuevas posibilidades de mercado y mayores alcances.

El nuevo posicionamiento geográfico tiene como objetivo ofrecer a nuestros clientes, un servicio integral que agilice y reduzca los costos de operación.



Misión

Ser referente en movimiento de sólidos, equipos de procesos y componentes, convirtiéndonos en el "socio" más conveniente de nuestros clientes y proveedores.



Visión

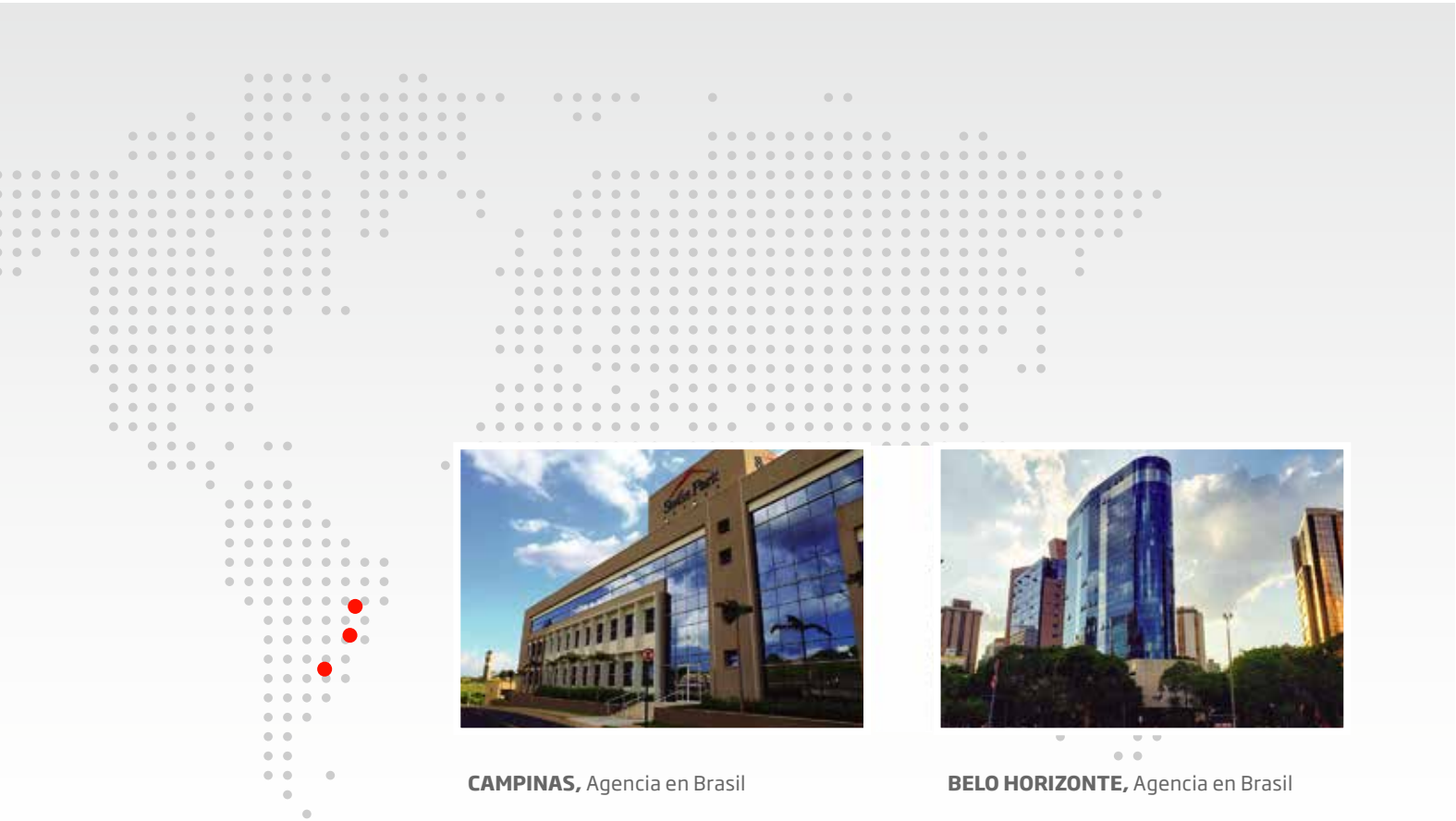
Ser el primer canal que ayude a nuestros proveedores y clientes a la hora de aplicar soluciones diferenciadas.



Valores

Colaboración (Sinergia); compromiso con el trabajo; agilidad; creatividad; profesionalismo.





CAMPINAS, Agencia en Brasil



BELO HORIZONTE, Agencia en Brasil



ARGENTINA, Oficinas Centrales



Cintas transportadoras



Bandas anti abrasivas

- › Cobertura de gran resistencia a la abrasión para aplicaciones extremas
- › Carcaza EP multi-capa (Poliéster + Nylon).
- › Capa de caucho especial con buenas propiedades de adhesión.

Aplicaciones:

Industria Cementera / Industria Minera / Industria Arenera / Plantas de Residuos / Fertilizantes / Cerámicas / Áridos / Etc.



Resistentes a temperaturas

- › Diferentes rangos, capaces de resistir temperaturas constantes de 200 °C con picos de hasta 250 °C
- › Fabricadas bajo la norma DIN 22102

Aplicaciones:

Industria Cementera / Industria Minera / Industria Química / Siderurgia / Vidrio / Fundiciones / Fertilizantes / Etc.



Resistentes a los aceites

- › Opciones según el grado de exigencia en la aplicación

Aplicaciones:

Industria Petroquímica / Industria Maderera / Plantas de Residuos / Fertilizantes / Etc.



Resistentes a la llama

Opciones:

- Calidad K y S: Retardante de llama
- Calidad V: Auto Extinguible

Aplicaciones:

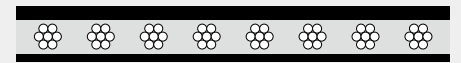
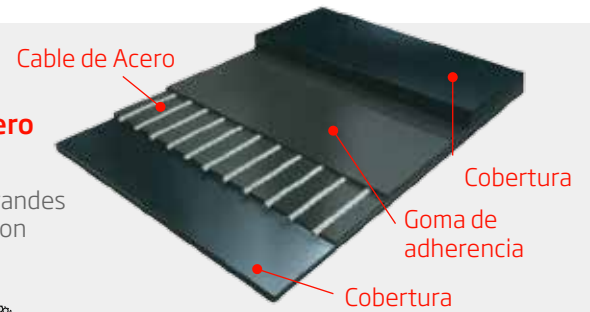
Industria Petroquímica / Siderurgia / Industria Maderera / Plantas de Residuos / Fundiciones / Etc.





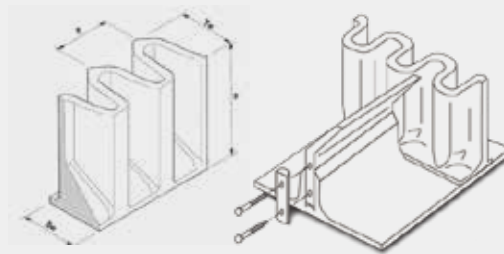
< Bandas con cables de acero

> Ideales para ser utilizadas cuando las distancias son grandes y las capacidades de carga son altas.



< Bandas Side Wall

- > Permite una mayor capacidad de carga.
- > No se requiere utilización de baberos, ya que el producto queda contenido entre las paredes laterales.
- > Reduce el espacio horizontal necesario en el transportador ya que permite mayores ángulos de elevación.



Bandas con Dibujos

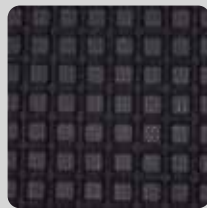
Permite ángulos de inclinación de entre 20° y 35° dependiendo del dibujo de la banda
Transporte inclinado de cajas, equipaje, bolsas, etc.



^ V6



^ Rombo



^ Ondulada



^ Grip



^ Medialuna



^ Mini Bucket

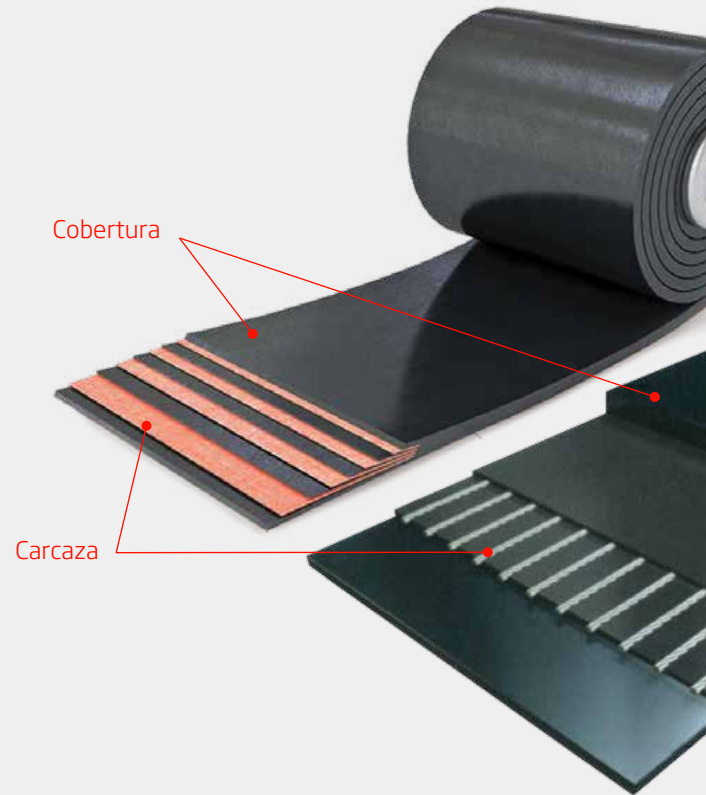
▼ Cintas transportadoras

Carcasa

Es el elemento resistente que debe cumplir con las necesidades del equipo; de ella depende la resistencia para soportar la carga, las tensiones y flexiones y toda la exigencia a la que es sometida la banda transportadora en el movimiento de la carga.

Las fibras textiles son las que suelen ser más usadas en la fabricación de los tejidos integrantes de las carcasas, las cuales tienen hilos en sentido longitudinal (aportan resistencia a la tracción) y en sentido transversal, trenzados con los anteriores (aportan rigidez, resistencia a los impactos).

Los tejidos de uso general son de 2 y 3 telas, las cuales pueden tener distintas resistencias (ejemplo: telas de 12,5 N/mm, 14 N/mm, 22 N/mm, etc.); aunque también hay transportadoras de alta exigencia con mayor número de telas.



Cobertura

Hay una gran variedad y la selección de la misma dependerá de las condiciones de trabajo. Su principal función es la de proteger la carcasa.

Para esta selección será importante considerar la granulometría, tipo y cantidad de material, velocidad y otras condiciones operacionales; hay coberturas resistentes a cortes/impactos, a la abrasión, a la temperatura e inclusive algunas que pueden trabajar con presencia de aceites vegetales y que cuentan, además, con resistencia a la llama y características antiestáticas.

Ante el constante crecimiento y evolución del Mercado se hace necesario buscar respuestas cada vez más confiables, de acuerdo a estándares de calidad internacional.

El control de la calidad de las bandas transportadoras permite:

- ▶ Durante el proceso de compra, comparar en igualdad de condiciones.
- ▶ Durante el montaje y puesta en marcha, tener la seguridad de estar instalando lo seleccionado como mejor opción costo-beneficio.
- ▶ Durante el periodo de uso, tener la certeza de lo instalado es una ventaja al investigar la causa ante algún inconveniente en la aplicación.



Todas las bandas Mercúrio son sometidas a rigurosos ensayos destructivos bajo normas internacionales reconocidas, obteniéndose los correspondientes certificados para conocimiento y aprobación de nuestros Clientes



Accesorios para Equipos transportadores a Cinta



Sistemas de limpieza de Bandas

Ayudan a reducir el material que se queda pegado a la banda y mantienen a los transportadores en funcionamiento constante y eficiente.



Rascador Primario

Efectivo y económico, se instala en la polea motriz y posee un sistema de montaje sencillo, requiriendo un mínimo de mantenimiento.

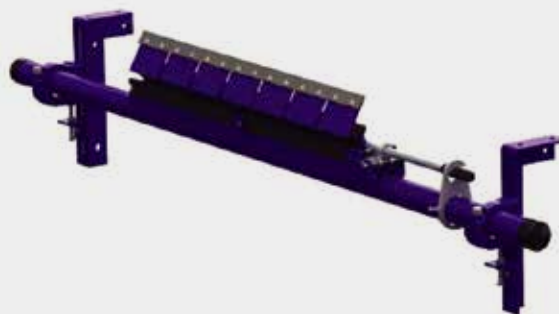
Se ajusta a la mayoría de las estructuras de un transportador y sus contornos aerodinámicos evitan la acumulación de material en la hoja.

Rascador Secundario

Diseñado para colocarse fuera de la polea motriz a fines de eliminar el material que regresa pegado a la banda.

Sus hojas segmentadas aseguran un desgaste óptimo durante su vida útil, ofreciendo alta eficiencia de limpieza.

Las puntas están disponibles para bandas con uniones mecánicas y consta de un juego de tensores que se puede instalar de muy fácil manera.





◀ **Rascador Interno**

La hoja en V elimina rápidamente el material de la banda, es larga duración, y genera una menor fricción.

Proporciona una limpieza superior y más eficiente descargando los desechos hacia ambos lados de la banda.

Gran versatilidad en su instalación y adaptación tanto en la polea delantera como detrás de la polea motriz.

▶ **Sistema Auto-Alineante**

Diseño único de "Pivote e Inclinación" que permite reaccionar y compensar instantáneamente a la desalineación de la banda, asegurándose que la misma se mantenga lejos de la estructura y el material permanezca en su lugar.

Fabricado según especificaciones que aseguran el rendimiento máximo.

De fácil instalación y mantenimiento, los rodillos se pueden reemplazar fácilmente.



◀ **Cama de Impacto**

Instaladas principalmente en las zonas de cargas y compatible con diferentes aplicaciones.

Las camas se pueden combinar junto a los sistemas de faldones o baberos para lograr un mejor resultado integral.



▶ **Baberos**

Guarderas de goma estándar y de baja dureza provistas bajo plano.

Diseños especiales, incluyendo opción en poliuretano



Broches



Placa Atornillada

Placas superiores e inferiores atornilladas que generan empalme resistente.

Modelos:

1" - 1½" - 140 - 190 - 2" - 3"



MASTIN

Sección de chapa que se toma a la correa con remaches de bronce.

Modelos:

2A - 4A - 5A - BY



ALLIGATOR RS

Bisagra forjada en frío con remache de acero que permite agarre permanente.

Modelos:

62 - 125 - 187



Empalme SUPER-SCREW

Conformado por tela, gomas e insertos metálicos.

Diferentes compuestos de gomas y tipos de telas, permiten igualar las características originales de la banda.

Apto para reparación de daños transversales y/o longitudinales.

Su fácil y rápida colocación lo convierte en la mejor opción Costo - Beneficio

El empalme supera en todos los casos, la resistencia a la tracción de la cinta transportadora.

Grampas MAXI SPLICE

La unión Maxi-Splice es un sistema mecánico de mordazas con un diseño sencillo de tres piezas, ideal para el uso en bandas elevadoras. Disminuyendo el riesgo de desprendimiento y corte de la correa en el área de empalme.

Cada juego de mordazas tiene 2 pulgadas de ancho con tuerca autofrenante y estándar.

Dos modelos:

› 1000 N/mm › 1600 N/mm

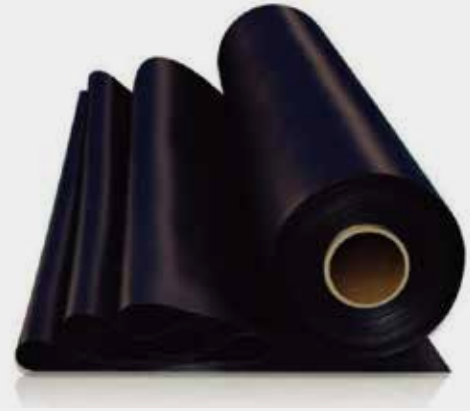




Gomas en Plancha / Accesorios de Goma



Son utilizadas para la confección de baberos, delantales, faldones, juntas, etc.; aplicables en distintos equipos industriales. Planchas de goma sin, o con 1-2 refuerzos textiles que de acuerdo al compuesto tiene muy buena resistencia a la abrasión, productos químicos, absorción de vibraciones y temperatura.



TIPOS	UTILIZACIÓN		TEMP. DE TRABAJO
NBR	Ozono, intemperie, aceites, grasas, ácidos diluídos, salmuera, humedad.	Acetonas, ozono, ácidos fuertes, solventes polares.	-40° C a 100° C
SBR	Abrasión, impacto, cortes, presión, resistencia mecánica, flexibilidad, aislamiento eléctrico.	Acetonas, ozono, combustibles derivados del petróleo.	-40° C a 70° C



Engomado de Tambor

- › Servicio de engomado de tambor motríz en nuestra planta.
- › Sistema : Engomado en frío
- › Tipos de Revestimientos:
 - Doble Chevron de alta resistencia
 - Romboidal



Características

- › Paredes laterales más gruesas
- › Labio Frontal reforzado
- › Esquinas más anchas generan que el material se cargue de mejor manera y reduce los fallos debido al desgaste prematuro



- › Mayor Vida Útil
- › Capacidad máxima

Características

- › Labio frontal más grueso y resistente.
- › Su diseño permite que sean apilables, lo que facilita su logística y almacenamiento.



- › Labios de 2 Pulgadas y reforzados en las esquinas que ofrecen una mayor resistencia en condiciones adversas
- › Capacidad máxima



◀ Mix de productos

- › Bandas Elevadoras
- › Bulonería Completa
- › Grampas Maxi Splice
- › U.H.M.W
- › Poliuretano
- › Cerámica Anti Desgaste



¿Cómo medir un cangilón?



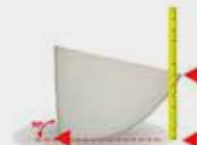
▲ **Ancho de Cangilón**
Medida Exterior.



▲ **Proyección del Cangilón**
Medida horizontal del dorso a la punta.



▲ **Profundidad del Cangilón**
Medida de la altura total.



▲ **Altura a la punta**
Medida de la altura en la punta.



▲ **Espesor**
Medida del espesor con un calibre.

▼ **Rodillos, Tambores y Soportes**

► **Rodillos**

Proveemos rodillos para todo tipo de cintas transportadoras, reconocidos por su calidad y rendimiento. Nuestros rodillos son los indicados para que trabajen en diferentes aplicaciones como ser, la Minería, Canteras, Cementeras, Puertos de Embarque, Aceiteras, etc.



◀ **Tambores**

Contamos con todo tipo de tambores, como por ejemplo motrices, de retorno, de tensado, desviadores, entre otros.

► **Soportes**

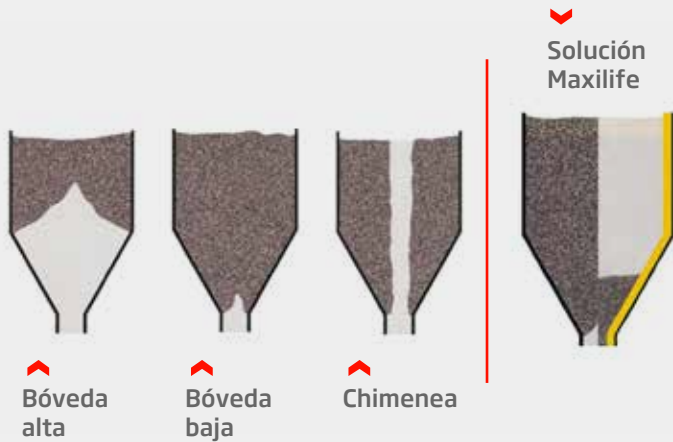
Contamos con una amplia línea de soportes, superiores e inferiores, regulables y auto alineantes. Diseñados para un óptimo funcionamiento de los rodillos y de la banda transportadora.





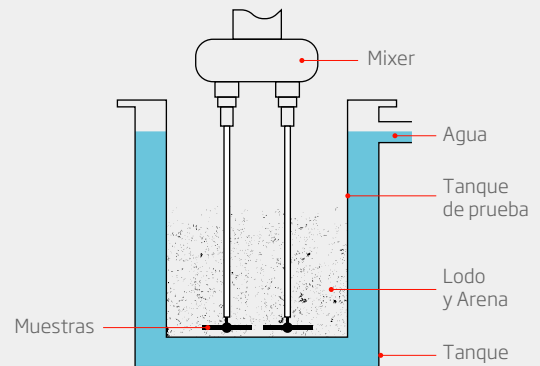
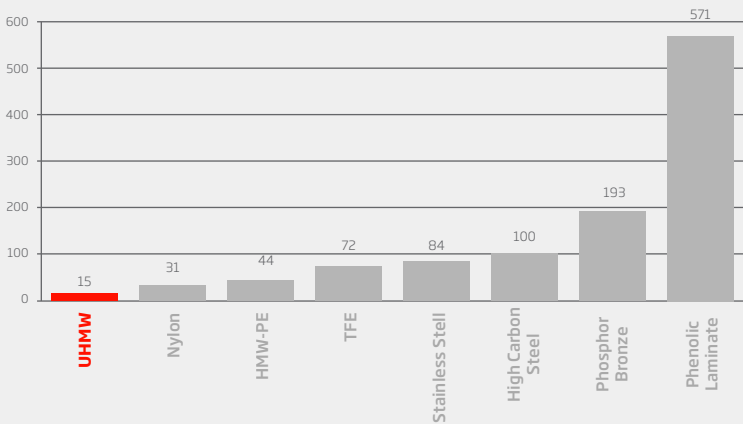
U.H.M.W.

Utilizados en silos, tolvas, conductos, codos, cabezales, pie de noria, chutes, alimentadores, carenados de descarga, fondos, paletas, cunas de deslizamiento y laterales de redlers.



Características:

- › Menor costo respecto de otros revestimientos
- › Autolubricado
- › Liviano
- › Bajo coeficiente de fricción
- › Rápido recupero de la inversión
- › Fácil mantenimiento
- › Adaptable en todo tipo de silos, tolvas
- › Sin daños a nivel de estructura
- › Eficaz con todo tipo de productos almacenados
- › Garantiza descarga constante con 100% de utilización de la capacidad de almacenaje
- › Apto para contacto con alimentos.



Índice de Abrasión - Sand Slurry Test

El método, se realiza en un dispositivo como él que se muestra gráficamente, orientado fundamentalmente a la determinación de la resistencia a la abrasión para distintos materiales, los cuales por sus características diferenciadas no pueden ser ensayados mediante un abrasímetro.

Este método, denominado " Sand Slurry Test " es usado y difundido entre los fabricantes de plásticos de todo el mundo; define con un índice de 100 al desgaste o pérdida de peso que se produce en el acero al carbono, luego de estar la probeta de acero inmersa en una solución de arena y agua evolucionando durante 24 horas a un cierto número de RPM.

A partir de allí, se irán obteniendo los diferentes índices para los otros materiales ensayados refiriéndolos al 100 al expresar los resultados (tal como puede verse en el esquema de barras).

A menor valor índice, mayor resistencia a la abrasión en esta condición de ensayo.

A medida que crece el índice, inclusive con algunos por encima de 100, peor desempeño.

Tiene sentido que el UHMW (Polietileno de Ultra Alto Peso Molecular) tenga un buen valor, con índice del orden de 15, ya que se trata de un material con características de auto lubricado, no higroscópico y bajo índice de fricción.



Revestimientos Anti-Abrasivos



P E - U H M W

Paletas de Arrastres

El movimiento de materiales a granel genera fricción, deslizamiento e impacto en el equipamiento usado, provocando así daños al mismo y pérdidas en la producción. TITANIUM es la solución ideal a estos conflictos.



▼
Poliuretano

El poliuretano Rhino Hyde® ha sido desarrollado a partir de la necesidad de solucionar los problemas de desgaste existentes en plantas de manipuleo y procesos de materiales a granel.

Principales características:

- › Bajo peso.
- › Resistencia a la abrasión, corte e impacto.
- › Buen comportamiento al deslizamiento en velocidad.
- › Coeficiente de rozamiento similar al acero.
- › Elasticidad y alta capacidad de amortiguación.
- › Facilidad en la colocación.
- › Reducción de ruido.



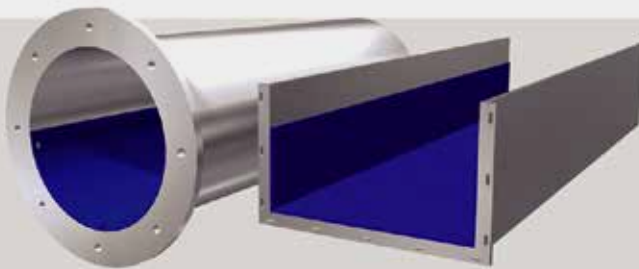
^
RESPALDO DE TELA



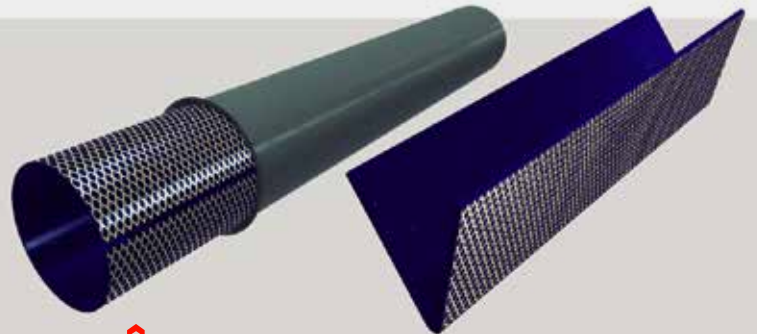
^
RESPALDO DE CHAPA



^
RHINO HYDE®
Respaldo de metal expandido



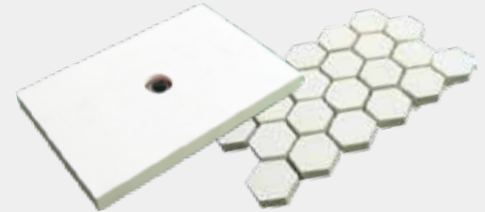
^
REVESTIMIENTO DE CONDUCTOS CON ½ CAÑA



^
APLICACIONES ESPECIALES BAJO PLANO

Cerámica

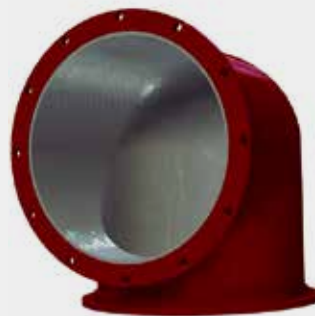
El movimiento de material a granel involucra impacto, deslizamiento y fricción produciendo un alto desgaste del equipo, ocasionando daños al mismo, baja confiabilidad, disminución de la capacidad y pérdidas de producción.



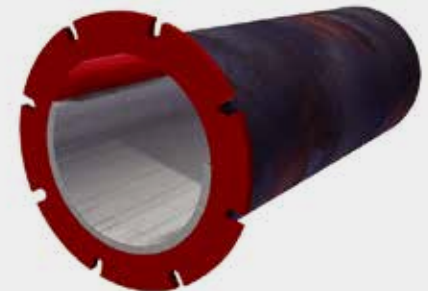
Principales características:

- › Alta resistencia a la abrasión
- › No inflamable
- › Excelentes propiedades mecánicas
- › Resistente a la corrosión
- › Estabilidad a altas temperaturas
- › Aislante eléctrico
- › Químicamente inerte

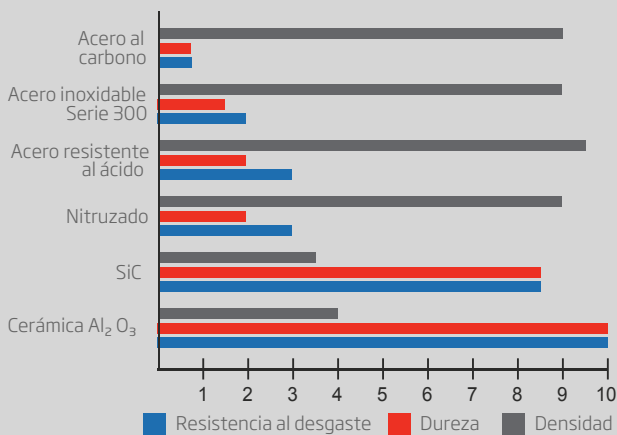
En cuanto al nivel de desgaste, el cerámico de alta alúmina es el material que ofrece mayor resistencia. Analizado correctamente la superficie de instalación y las condiciones del flujo que recibirá la misma, se obtendrá una disminución en las reparaciones por abrasión, logrando la mejor combinación costo - beneficio.



^
Codo



^
Tubo de Descarga



Los productos agrícolas tales como soja, maíz, arroz, etc., son muy abrasivos en su proceso, erosionando prematuramente los equipos que intervienen en cosecha y almacenamiento. Además las maquinarias que procesan alimentos secos para animales experimentan similares problemas. Los revestimientos cerámicos de alta alúmina resuelven estos problemas al aumentar la vida del equipo y evitar costosas demoras y reparaciones. Las baldosas hexagonales pre-engranadas dan protección de bajo costo y fácil instalación (espesores 1/8" o 1/4"). El adhesivo a usar en la fijación de pieza deberá estar formulado además para resistir abrasión e impacto porque, de lo contrario, el área entre piezas cerámicas se transformaría en un punto débil ante el desgaste. Nuestro adhesivo cumple con estas exigencias.

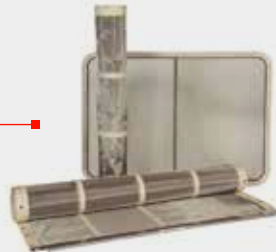
✓
Repuestos para máquinas de Procesos

Bastidor Metal -Madera para Zarandas



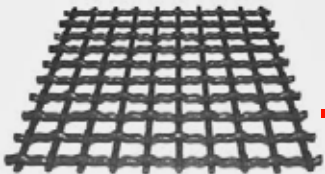
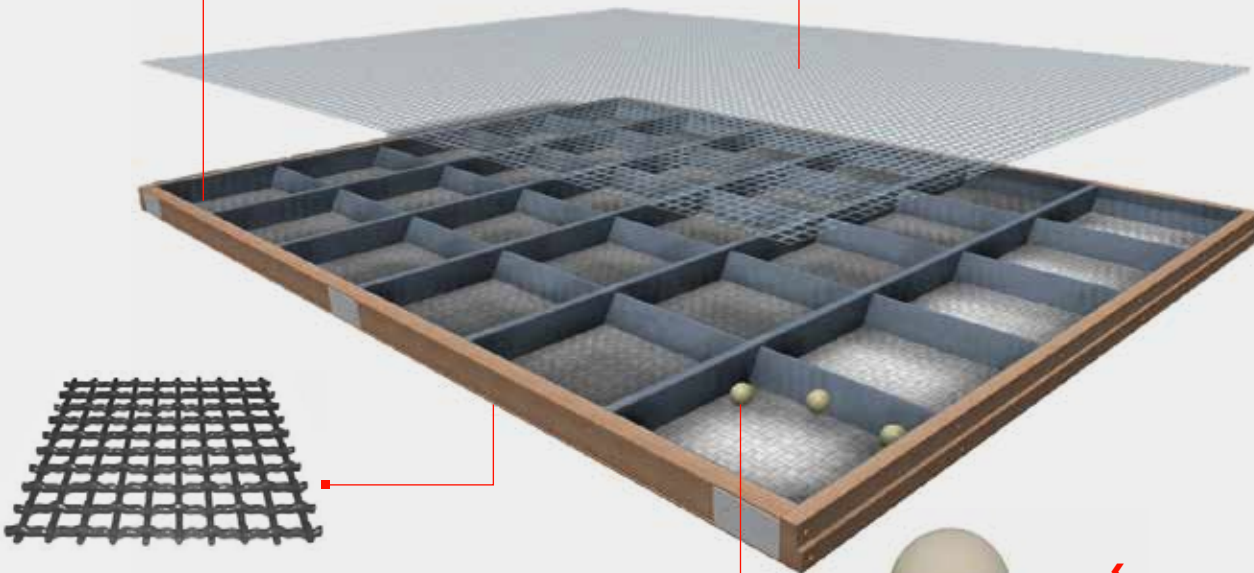
◀
Chapas Perforadas

Diferentes materiales y perforados, según necesidad del cliente y su aplicación.



◀
Mallas

Se combinan distintas opciones de diámetros de alambre y apertura.



^
Tejidos Soportes

Opciones permanentes de stock.
Gran abanico en apertura según la necesidad del cliente y aplicación.



◀
Esferas

Su alta calidad garantiza excelente rebote.
Stock permanente:
Neoprene y Poliuretano

› **Stock permanente**

Contamos con marcos pre-armados para un mínimo plazo de entrega

› **Servicio de preparación**

Consulte por nuestro servicio de mantenimiento de marcos (cambio de tejido, esfera y/o partes dañadas)

› **Asistencia técnica**

La provisión de marcos incluye servicio de inspección de zarandas.

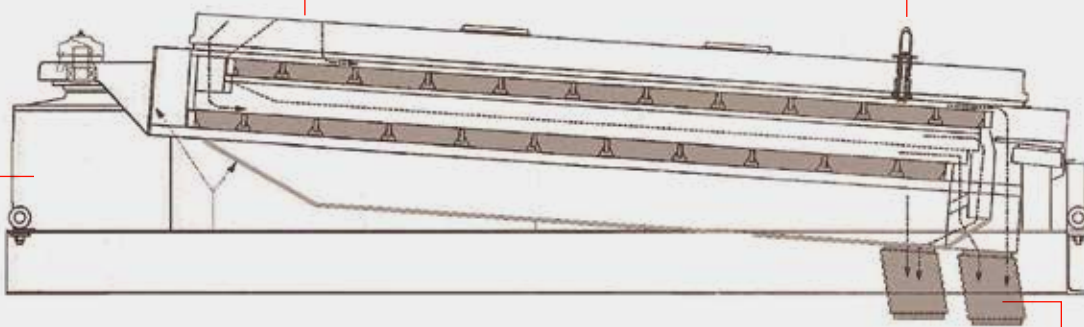


◀ **Sliding Inlet**

Sistema deslizante para alimentación y descarga de zarandas.

▶ **Clamp**

Originales Rotex.



◀ **Correa Linked Drive**

Originales Rotex
Correa eslabonada que permite el montaje sin tocar el motor de la zaranda.



▲ **Fuelle**

Usados tanto en alimentación como descarga, moldeados en caucho de alta calidad con corrugado extra-profundo para mayor flexibilidad y duración.

Disponibles en varios diámetros.



▲ **Mangas de Telas**

Cuentan con una pollera de uretano y tela. Modelos con sección circular u ovals.

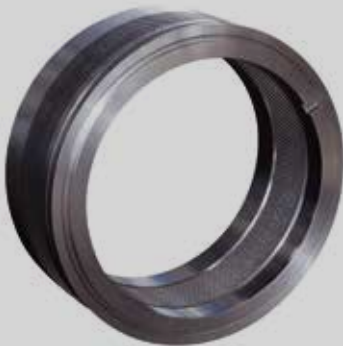


Repuestos para máquinas de Procesos



^ **Martillos:**

Construidos en acero con revestimiento de carburo de tungsteno y de peso balanceado para ser usados en equipos originales.



^ **Matrices:**

Nuestras matrices combinan alta resistencia a la abrasión, rotura y corrosión, con máxima productividad. Disponibles en diferentes materiales.



^ **Rodillos:**

Fabricados bajo las mismas normas de calidad y con distintos tipos de corrugados según la aplicación.



Fundiciones Balaguer



Rolos Quebradores

- › Originales Balaguer.
- › Estriados o lisos según la aplicación.
- › Ejes disponibles en diferentes calidades y rectificadas bajo plano.



Servicios de rectificado

Contamos con dos máquinas corrugadoras únicas en la Argentina, con las cuales se consigue una estría perfecta que además es controlada bajo el sistema "Optical Fluting Test", un equipo óptico capaz de realizar mediciones precisas sin necesidad de contacto con los cilindros.

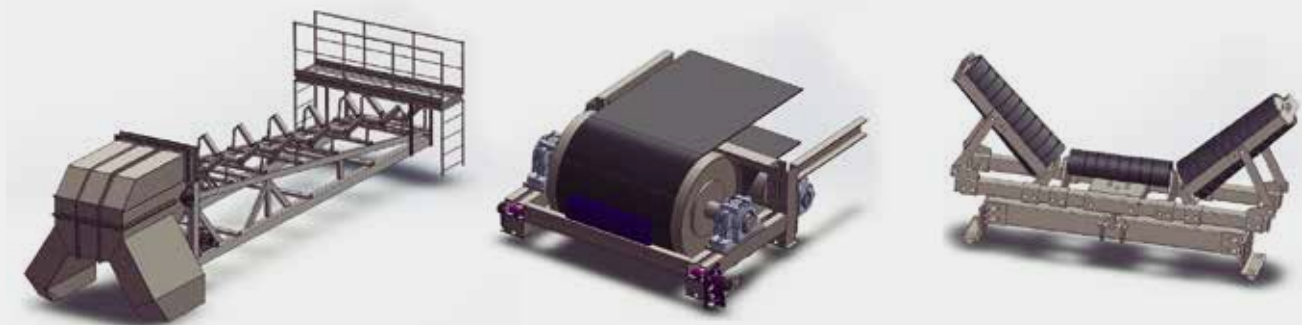




Servicio de Ingeniería de Transporte

Incluye:

- › Inspección integral del transportador.
- › Cálculo y verificación de los parámetros de funcionamiento actual y óptimo.
- › Recomendación de Componentes a instalar para la optimización del funcionamiento del transportador.
- › Confección y entrega de Informes Técnicos con los hallazgos relevados durante la visita, posibles soluciones, componentes recomendados, simulaciones con Software 3D, etc.



El análisis del sistema transportador como un todo permite:

- › Tener un registro del estado y características de los componentes que lo integran, con la posibilidad de mejorar la estandarización y normalización de los mismos.
- › Optimizar la gestión de compras, bajando costos de reposición y plazos de entrega.
- › Detectar problemas antes de que se conviertan en reparaciones costosas o paradas.
- › Asegurar un rendimiento constante, extendiendo la vida útil del sistema transportador en general y de los componentes que lo integran.





Laboratorio de Ensayos Físicos

En este laboratorio se realizan ensayos tanto mecánicos como físicos, para evaluar la calidad de los productos.

Esto es de suma importancia por diferentes motivos:

Durante el proceso de compra, son una herramienta útil para poder optar entre productos conociendo sus propiedades y el cumplimiento de sus especificaciones.

Durante el montaje y puesta en marcha, nos ayuda estar seguros de que se eligió el mejor producto relación Costo - Beneficio.

Durante el Periodo de Uso, tener la certeza de que lo instalado es una ventaja y ante algún inconveniente, podemos dar una devolución de manera inmediata.

Garantizamos la calidad de nuestros insumos, por medio de:

Proveedores confiables, que adoptan como base para sus productos sistemas de calidad que aumentan la confiabilidad y seguridad.

Certificados de análisis del fabricante, documentos que muestran en forma clara el cumplimiento de las normas aplicables.

Certificados de laboratorio CSI Rosario, aumenta la competitividad del producto, evitando devoluciones y minimizando costos en montajes y mantenimiento.

Tipos de Ensayos:

> Resistencia a la tracción

> Resistencia a la llama

> Resistencia a la abrasión

> Adhesión en telas

> Cambios de propiedades por fluidos en contactos

> Envejecimiento en estufa

> Adhesión cobertura / tela

> Dureza

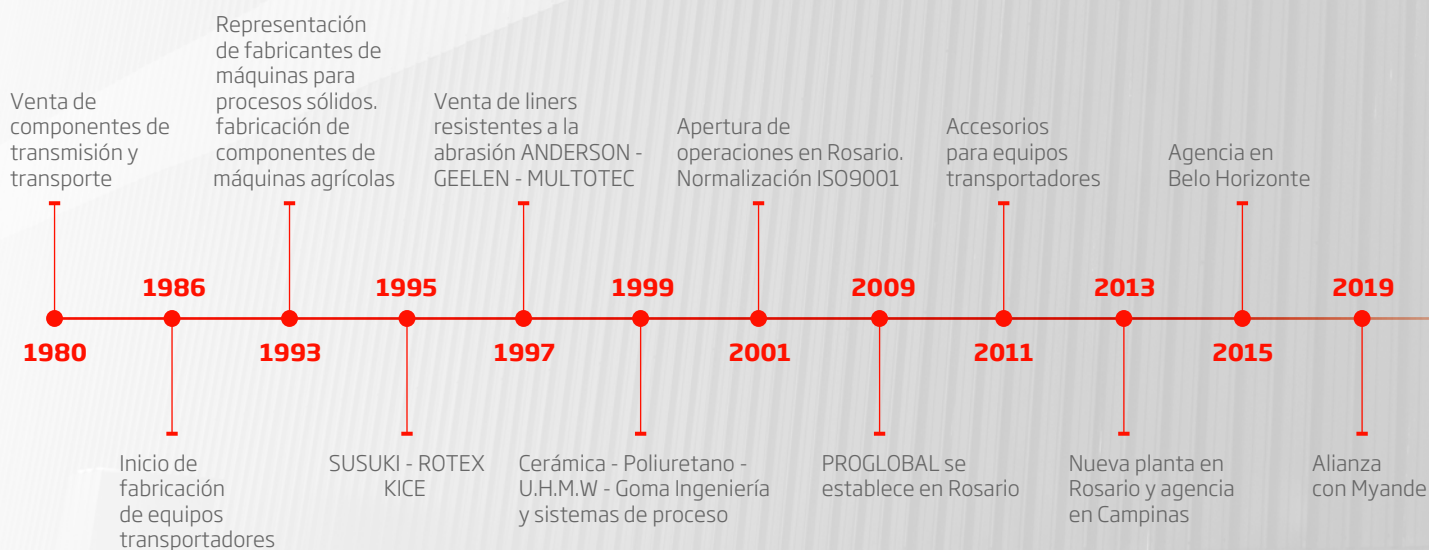
> Resistencia a la elongación



40 AÑOS de experiencia y trayectoria



PROGLOBAL





www.proglobal.com

▼
ARGENTINA Oficinas Centrales
Juan Pablo II 6750 (S2010AMP)
Rosario. Santa Fe. ARGENTINA.
Phone: +54 341 4-544544
Fax: +54 341 4-545050
proglobal@proglobal.com

▼
BELO HORIZONTE, BRASIL Agencia
Av. Brasil 1438, Ed. Agmar Glass Tower
Sala 0407. Belo Horizonte.
Minas Gerais (30140-003) BRASIL.
Phone: +55 31 3213-0741
belohorizonte@proglobal.com

▼
CAMPINAS, BRASIL Agencia
Av. Antonio Artoli 570. Swiss Park Office,
Edifício Zug, Sala 64, Bloco A. Campinas.
São Paulo (13049-900) BRASIL.
Phone: +55 19 3778-9696
campinas@proglobal.com